

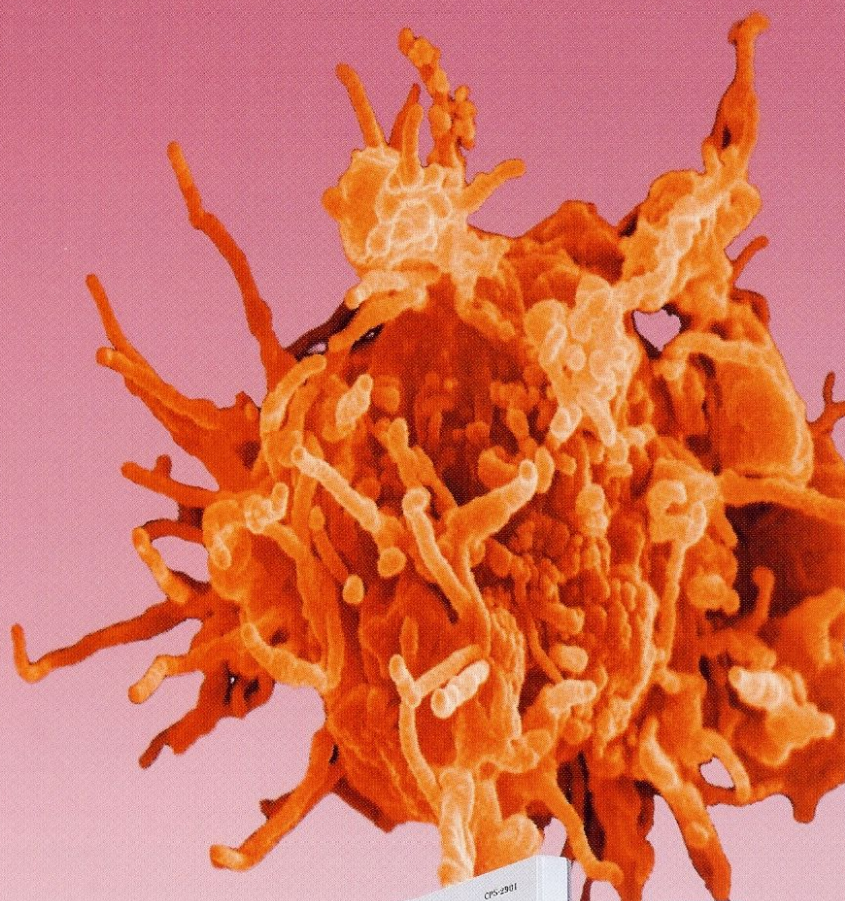


テーハー式〈ダイレクトヒート〉

乾熱滅菌付 CO₂ 培養器

TE-HER Hot Air Sterillize- CO₂ INCUBATOR

CPS-2900 series



HIRASAWA WORKS



テーハー式〈ダイレクトヒート〉

乾熱滅菌付CO₂培養器

CPS-2900 series

Hot Air Sterillize!! 110°Cで乾熱滅菌運転 Non Calibration!!

CO₂ガスの濃度は「校正」なしで使えます。

内装に銅合金ステンレスの抗菌システムを採用。



110°C乾熱滅菌できます。
乾熱滅菌温度は110°Cで滅菌できます。

滅菌運転終了後自動的に培養温度。
乾熱滅菌の時間（設定可能）を経過すると自動的に培養温度に戻ります。

器内雑菌対策、湿度管理にも配慮しました。
内装に銅合金ステンレスの抗菌システムを採用。
器内の清掃はしやすく、ガス滅菌済フィルター付きです。

CO₂ガス濃度は校正不要です。
定評のある超音波方式のCO₂濃度センサーを搭載して「校正」なしで信頼性のある濃度を維持します。

測定用貫通孔が標準装備です。（2ヶ所）

CO₂ボンベ自動切換機能が標準装備です。

警報と自己診断装置も万全です。

警報と自己診断装置は25種類あり、万一の場合も安全に制御します。故障原因の究明にも役立ちます。

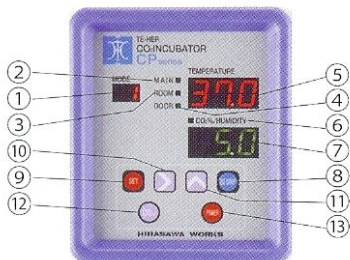
コンピューターに接続できます。

コンピューターに接続して温度・濃度のデータ記録を保管できます。又、コンピューターで管理と設定変更もできます。（ソフトはオプション）

2段重ねで設置できます。

2段重ね設置ができます。又、各seriesと同系の各CO₂培養器とも2段重設置で使用できます。メンテナンスに便利なキャスターも取り付け可能なベース型が用意されています。

●ディスプレイ



- ①…モード表示枠
- ②…MAIN温度調節信号灯
- ③…ROOM温度調節信号灯
- ④…DOOR温度調節信号灯
- ⑤…器内温度表示枠(°C)
- ⑥…CO₂濃度制御信号灯
- ⑦…CO₂濃度/湿度表示枠(%)
- ⑧…警報ブザー停止キー
- ⑨…設定用SETキー
- ⑩…設定用NEXTキー
- ⑪…設定用UPキー
- ⑫…CO₂濃度運転キー
- ⑬…電源(運転)キー

仕様



CPS-2901



CPS-2902

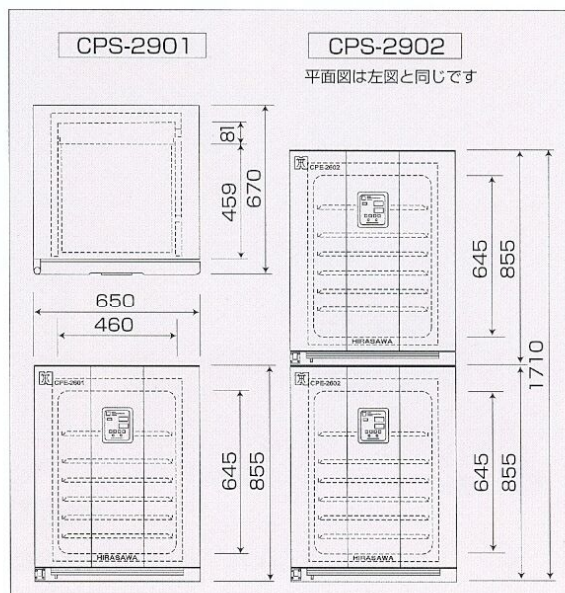
型 式		CPS-2901型 Cat.No.2901	CPS-2902型 Cat.No.2902
寸 法 他	外 寸	W650×D670×H855mm	W650×D670×H1710mm
	内 寸	W460×D540×H645mm	W460×D540×H645mm × 2室
	内 容 積	160 ℓ	160 ℓ × 2室
	トレー寸法	W430×D430×H13mm	
	トレー枚数	4枚(最大収容数14枚)	8枚(最大収容数28枚)
	最大トレー面積	25,886cm ²	51,772cm ²
	重 量	90Kg	180Kg
総 合 制 御※		CPU(集中制御)×PCに接続可能	
温 度 関 係	恒温方式	ダイレクトヒート方式+器内微調整ヒーター	
	温度範囲	(室温+5℃)～50℃	
	温度精度	精度±0.2℃	
	温度分布	±0.5℃	
CO ₂ ガ ス	乾熱滅菌温度	最高温度：110℃	
	測定方式	超音波方式	
	濃度範囲	0～19.9%	
湿 度	濃度精度	±0.15%	
	加湿方式	加湿バット注水自然蒸発方式	
付 帯 装 置	湿度範囲	90～96%	
	乾熱滅菌機構	モード表示枠に5分設定で運転タイマーで自動復帰	
	警報装置	25種	
	殺菌フィルター	0.2μ / 99.99%除菌	
	攪拌方式	小型シロッコファン(微風攪拌・扉開時自動停止)	
	測定用貫通孔	2ヶ所(右側面上下) 内径35mm シリコンゴム栓付	
	自動切換装置	CO ₂ ボンベ自動切換装置標準装備	
	加熱ヒーター	主ヒーター：シートヒーター/扉：枠ヒーター	
	乾熱ヒーター	シートヒーター	
	外 扉	片開扉(内扉加温ヒーター付)	
内 扉	厚板ガラス・片開扉(蝶番は外扉と同じ)		
電 気	AC.100V/600W (6.0A)	AC.100V/1200W (12.0A)	

※培養環境のデータは、別売ソフトで接続コンピューターに記憶させられます

標準付属品

CPS-2901 CPS-2902

1. 銅合金ステンレス・トレー	CPD-430	4枚	8枚
2. 銅合金ステンレス・トレー受け	CPD-4B	4組	8組
3. 本体アジャスターボルト		4本	4本
4. 棚受ベース	銅合金ステンレス	1組	2組
5. 右棚受側面板	銅合金ステンレス	2本	4本
6. 左棚受側面板	銅合金ステンレス	2本	4本
7. 棚受側面板支え板	銅合金ステンレス	2本	4本
8. 加湿バット	銅合金ステンレス	1枚	2枚
9. バットカバー		1枚	2枚
10. ガス供給チューブ(φ6mm・2.5m 緑)		1本	2本
11. 露受け排水チューブ(φ6mm・60cm 透明)		1本	2本
12. 使用説明書		1冊	1冊



テーラー式・CO₂培養器 オプション付属品



- テーラー式圧力調節器：CO₂ガス用 CO2-NT-C型 Cat.No.0248
- N₂ガス用 N2-NT-C型 Cat.No.2468

2段式の圧力調節器は、ボンベ圧力に変化があっても2次出力圧の変動が少なく安定したガス供給ができます。CPシリーズの各型にオプションとして装備できます。

1次側、2次側とも圧力ゲージが付いていますのでガスの管理に便利です。2次出力圧が低く調整可能で培養器に最適な仕様です。

※注意事項 発注時にご指示下さい。

仕様：出力圧力ゲージ…0.16MPa
入力圧力ゲージ…25MPa



- CO₂/N₂ガス・ボンベ架台(車輪付)：CO2-30R型 Cat.No.0235

- CO₂/N₂ガス・ボンベスタンド：

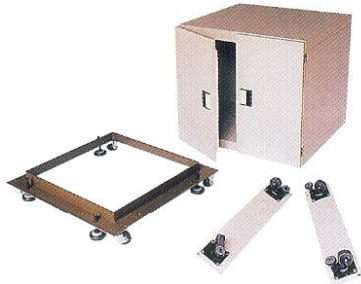
2本立：B-40R2型 Cat.No.4549

3本立：B-40R3型 Cat.No.4545

- 各ガス・ボンベは、ガス交換などがありますのでお取引のガス販売会社でお求め下さい。

- CO₂ガス・ボンベ：CO2-30型 Cat.No.0230

- N₂ガス・ボンベ：N2-40型 Cat.No.4948



- 鉄台は1台用と2台用が用意されています。

型 式	SD-2700	SD-2700D	SD-WB7
Cat.No.	2708	2709	2707
適合培養器	CPD-2701型(1台)用		CPD-2702型
	扉無し	扉付き	(2段重ね)用
構 造	鋼板製・組立式		キャスター付ベース形
寸 法	W650×D610×H605(+15)mm		←同寸でH75mm
別売りキャスター	両サイド補強アングル付2本組		[組合わせ済み]

- トレー板と受けレール：CPD-430B Cat.No.2474



増設用に販売しています。
銅合金ステンレス/打ち抜き加工

W430×D430×H13mm

- 殺菌フィルター：WJ-50型 Cat.No.2402



供給CO₂ガスの除菌用のディスポーザブルタイプのエアフィルターです。

性能：0.2μ(99.99%)
外径：φ50mm

このCO₂培養器シリーズに使用している 警報ラベル一覧



以上の警報ラベルを型式に合わせて必要のあるものを貼付してあります。

* 御使用前に「取扱説明書」をよくお読みください。
* 製品を安心してお使いいただくため、定期点検等のメンテナンスを用意しております。

* 仕様・外観など、改良・改善等で予告なしに変更する場合がございますのでご了承下さい。
* 掲載製品等の色は印刷の都合上、実際の色とは異なる場合がございますのでご了承下さい。



株式会社ヒラサワ

本 社 〒113-0034 東京都文京区湯島2丁目24-7 TEL 03-3834-2331 FAX 03-3836-1140
大阪営業所 〒559-0024 大阪市住之江区新北島2-2-49-206 TEL 06-6683-7061 FAX 06-6683-7062
URL=http://www.kk-hirasawa.co.jp e-mail=info@kk-hirasawa.co.jp